

...unsere Lösungen sind Mode



In der Flexibilität liegt die Konstanz

Enger Wettbewerb und ein sich immer schneller drehender Markt erfordern heute eine schnelle und effiziente Sicht auf Unternehmensdaten. Das Management benötigt daher entscheidungsrelevante und zeitnahe Informationen um die richtigen Entscheidungen treffen zu können.

APOLLON advanced ist das System für filialisierte Handelsunternehmen mit zahlreichen Automatisierungs- und Rationalisierungsfunktionen, in der viele Funktionen und Menüpunkte zur Parametrierung Ihrer individuellen Anforderungen zur Verfügung stehen.

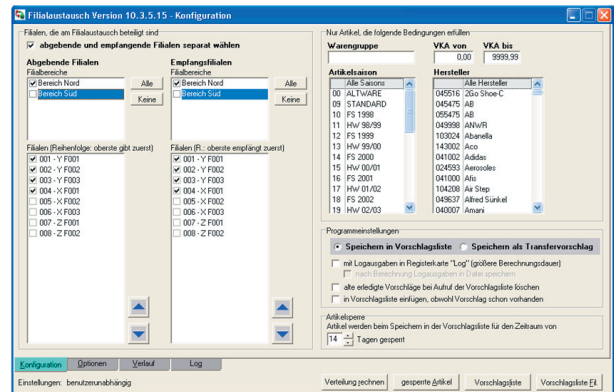
APOLLON advanced managt mandantenübergreifend größte Filialbetriebe mit hoher Performance und permanenter Verfügbarkeit der Daten.

APOLLON advanced deckt alle Bereiche ab, die ein Artikel im Unternehmen durchläuft. Angefangen bei der Orderplanung, die elektronische Verarbeitung (EDI), die Filial-Warenverteilung, PC-Kasse, Kundenauftrag, Nachlieferung, Umlagerung, Statistikauswertungen bis hin zum automatisierten Datenaustausch mit den Filialen.

Die wichtigsten Funktionen im Überblick:

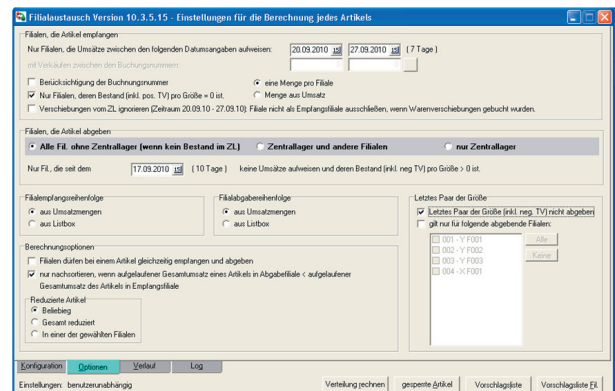
- Mandantenfähig
- Automatische Warenverteilung
- Automatischer Filialtausch
- Mandanten- Filialrechnung
- Automatisches Dokumentenmanagement
- Filialumlagerung einschließlich Verrechnung
- Automatisches Mapping der EAS Warengruppen
- Variantenverwaltung
- NOS Abwicklung
- Planreduzierungen
- Freie Warengruppensystematik (EAS, FEDAS, individuell)
- Internetshopexport
- Limitkontrolle, Limitplanung
- Benutzerverwaltung
- Anbindung an das European-Clearing-Center (ECC)

Durch das jahrelange Know How und der Erfahrung unseres Teams minimieren Sie Ihren Return of Investment



Komplette EDI Integration:

Die APOLLON Familie kommuniziert elektronisch. Diese Art der Kommunikation gewährleistet einen schnelleren und effizienteren Austausch von Daten zwischen Handel und Industrie. Die Geschäftsprozesse werden so optimiert und die Kosten reduziert. Unsere Systeme bieten die komfortable und vollständig kompatible Verbindung zum European-Clearing-Center (ECC) und öffnen so über leistungsstarke Funktionen und Schnittstellen die elektronische Tür zwischen Handel und Industrie. Als einziges System am Markt bietet APOLLON den integrierten Zugriff auf die Marktdatenbank ERIX des ECC.



ETOS GmbH

Hafenweg 5a
59192 Bergkamen

Fax: +49 2389 9270-11

Tel.: +49 2389 9270-0

www.etos.de

Verwaltung

Tel.: +49 2389 9270-0

verwaltung@etos.de

Support

Tel.: +49 2389 9270-215

support@etos.de

Vertrieb

Tel.: +49 2389 9270-216

vertrieb@etos.de